



## Logistik-Schienensystem LSS-900

### Zeit sparen mit dem genialen System für den Schaltschrankbau

Das neue Logistik-Schienensystem LSS-900 ermöglicht es Industrielieferern und insbesondere Schaltschrankbauern, Abfolgen von Litzen und Verdrahtungen eindeutig sortiert und vertauschungssicher zu verarbeiten. Das Transport- und Lagersystem schützt die Kabel vor Beschädigung. Außerdem steht damit jede Litze einfach entnehmbar, eindeutig und schnell identifizierbar am Montageplatz bereit.

Das System nimmt sowohl bestückte als auch unbestückte Litzen auf. Sie liegen genau vorbereitet und sicher befestigt im System. Bei jedem individuellen Litzensatz heben passende farbige Markierungen Anschlussarten und andere Eigenschaften deutlich hervor. So ist jede Litze sehr leicht identifizierbar.

Durch die übersichtliche Sortierung und das patentierte Kennzeichnungssystem erfolgt die komplette Bearbeitung der Litzen wesentlich schneller. Mitarbeiter in Abteilungen wie Wareneingang, Qualitätskontrolle und

Verdrahtung entnehmen mit dem System zielsicher immer die richtige Litze. Das Logistik-Schienensystem LSS-900 gewährleistet höchste Sicherheit gegen Verlust und Verwechslung und schnelle Übersicht bei Qualitätskontrolle und Wareneingang.

**Darüber hinaus erzielen Sie bei der Verdrahtung von Schaltschränken durch die Verwendung des Logistik-Schienensystems LSS-900 deutliche Zeitersparnisse!**

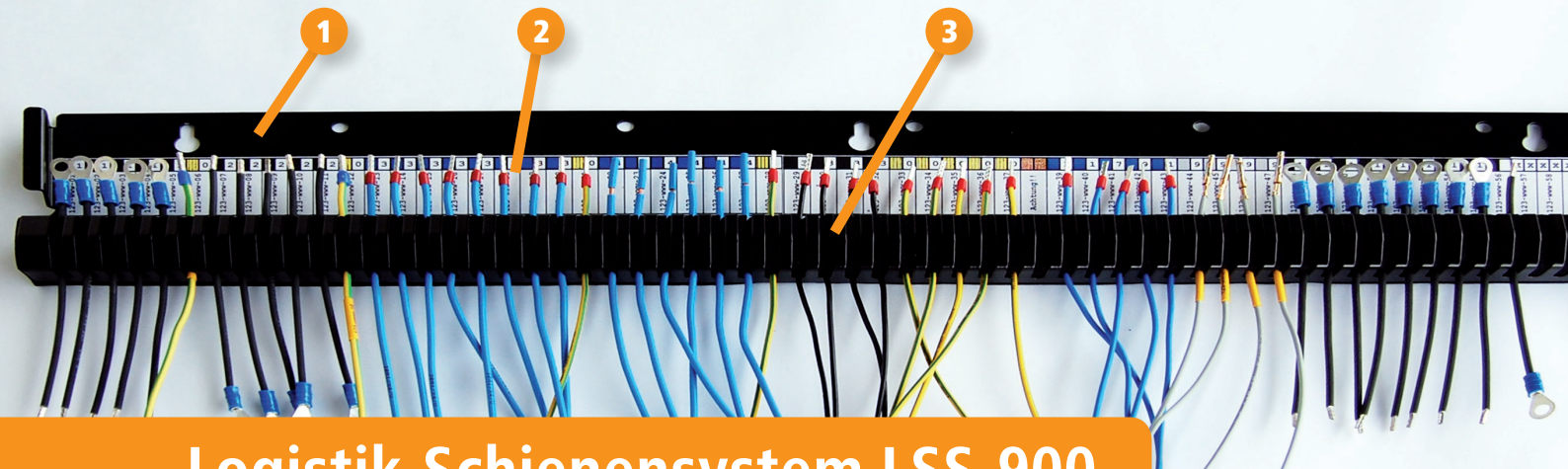
#### Vorteile für Ihre Verdrahtung:

- Leicht transportiert
- Sicher gelagert
- Übersichtlich sortiert
- Einfach kontrolliert
- Schnell und sicher entnommen
- Umweltgerechte Pendelverpackung

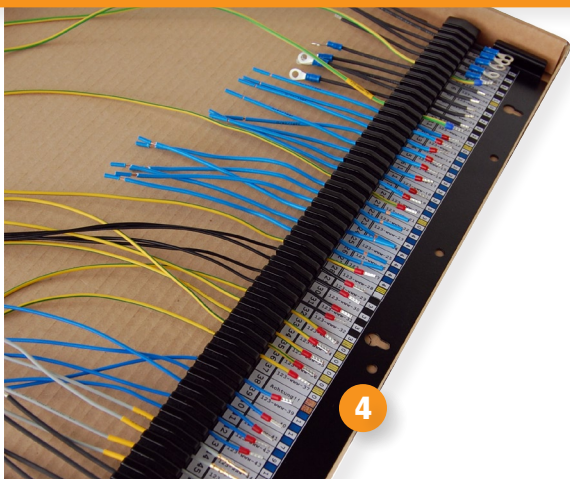


# awekProtech

Präzision erleben



## Logistik-Schienensystem LSS-900



- 1 Schnell und einfach am Arbeitsplatz positionierbar durch Magneten oder Aufhänger**
- 2 Übersichtliche Beschriftung mit Farbcodierung zur doppelten Kontrolle**
- 3 Sichere Kabelbefestigung zur leichten Entnahme des Kabels**
- 4 Die Verpackung ist optimal auf das Logistik-Schienensystem abgestimmt und kann umweltgerecht mehrfach verwendet werden**

### Technische Daten

<b>Größe</b>	950 x 470 x 40 mm (LSS-900)
<b>Aufnahmekapazität Kabel</b>	88 Litzen pro System LSS-900 (mehrere Systeme kombinierbar)
<b>Querschnitte</b>	0,14 mm <sup>2</sup> bis 6,0 mm <sup>2</sup>
<b>Farbsystem</b>	Informationsleiste (individuelle Beschriftung)
<b>Varianten</b>	LSS-600 (58 Litzen), LSS-300 (28 Litzen)

### Warum awekProtech?

- Mehr als 25 Jahre Erfahrung in Kabelkonfektion
- Eigene Fertigung in Deutschland
- Höchste Präzision bei der Fertigung
- Schnelle Lieferzeiten
- Kundenindividuelle Lieferung
- Zertifiziert nach DIN ISO 9100
- Kabelbäume und Konfektionen UL-listed

awekProtech GmbH

Am Kajatz 7  
D-19217 Rehna

Fon +49 (0)38872 674-0

Fax +49 (0)38872 674-99

info@awek-protech.de

www.awek-protech.de